

## Brugsvejledning for CanUp

### Hvem bør læse denne vejledning?

Vejledningen bør læses af operatøren, for at sikre at maskinen bliver brugt korrekt og sikkerhedsmæssigt forsvarligt. Derudover bør personer der er i nærheden af maskinen være informeret om, hvordan maskinen er opbygget med henblik på skarpe kanter og hvor kniven sidder.

Brugsvejledningen kan også bruges som værktøj til at demonstrere maskinen for eventuelle kunder og interesserede.

### Formål og omfang

CanUp har til formål at åbne en dåse på en måde, så dåsen fungerer som en kop. Dette sker ved at låget klippes ud, så dåsen er åben i toppen. Fordelen er at, dåser åbnet på denne måde, kan serveres til arrangementer hvor, dåser åbnet på normal vis, kan betragtes som tungt kasteskyts. Derudover opnås store besparelser ved at der undgås brug af plastikkrus, og spildet minimeres. Det miljømæssige perspektiv heri er også opfyldt, da dåserne har en pantværdi og vil derved ikke ligge hen og blive trådt ned i jorden, som plastikkrus gør.

Formålet med Brugsvejledningen er at give operatøren den viden der er nødvendig for at kunne bruge maskinen på korrekt vis.

#### Brugsvejledningen indeholder:

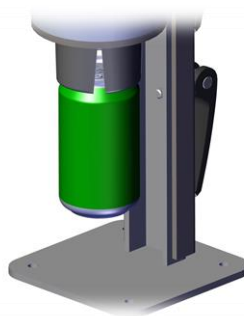
- Punktvis beskrivelse af hvordan dåsen åbnes korrekt og hvordan der skal handles ved fejl.
- Punktvis beskrivelse af det hvordan rengøring af maskinen foretages.

## Åbning af dåse

1. Betjeningshåndtaget står i top.  
Tag fat øverst i betjeningshåndtaget med én hånd.



2. Med den anden hånd løftes dåsen op mellem kæberne.
  - a. Dåsen holdes så der sikres passende afstand fra overside af hånd til kæber.

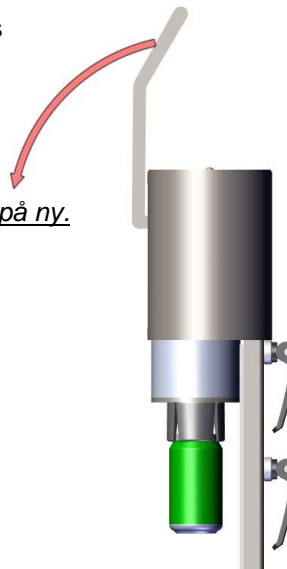


3. Dåsen holdes op imod kæberne med løs hånd og betjeningshåndtaget køres ned.

- a. Maskinen sørger for centrering, og at dåsen holdes korrekt på plads.

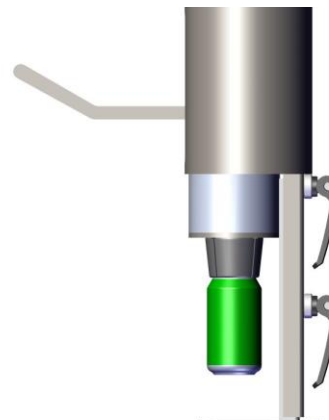
Låser håndtaget under åbning, er der ikke centreret korrekt.

Ved denne type fejl løftes håndtaget og der åbnes på ny.

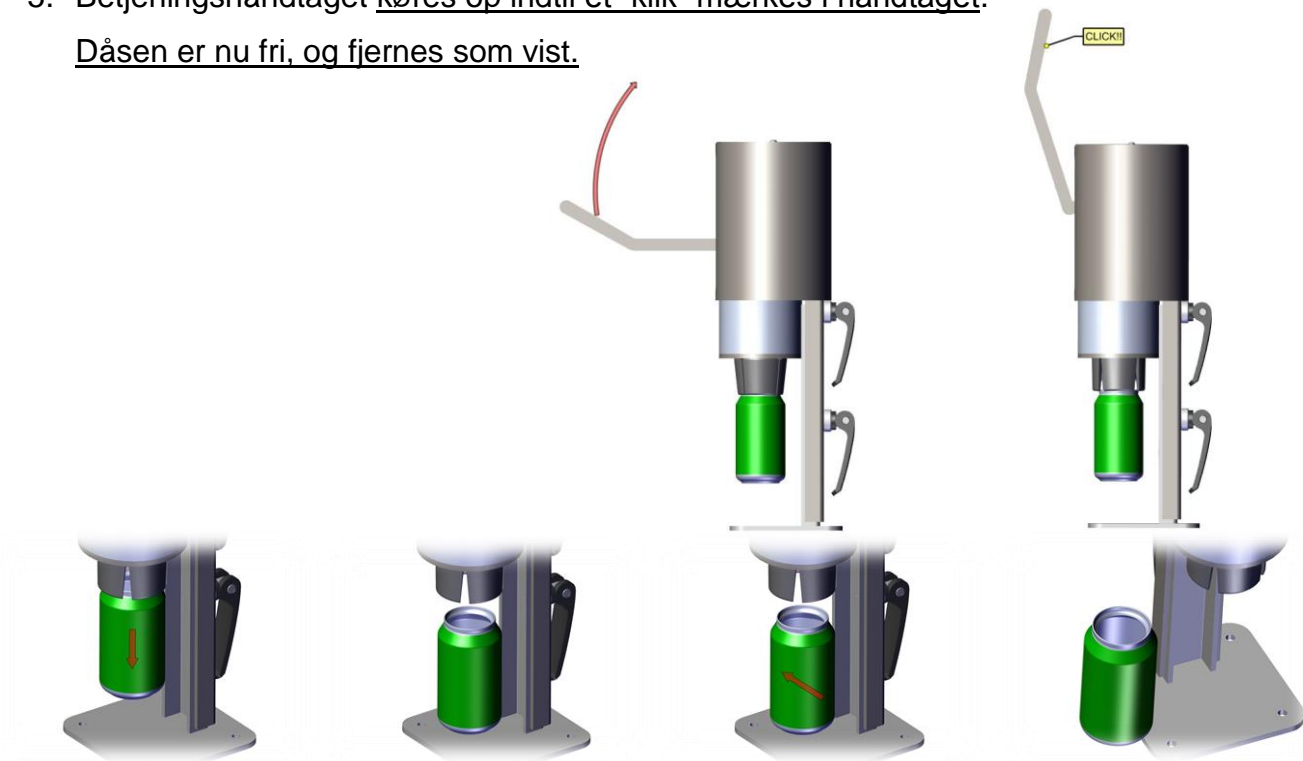


4. Betjeningshåndtaget køres i bund – dåsen holdes fortsat fast med hånden.

- a. Når kniven først er i indgreb, køres der færdigt for at sikre korrekt åbning af dåsen.



5. Betjeningshåndtaget køres op indtil et "klik" mærkes i håndtaget.  
Dåsen er nu fri, og fjernes som vist.



6. Betjeningshåndtaget køres i top  
- kapslen stødes automatisk ud.



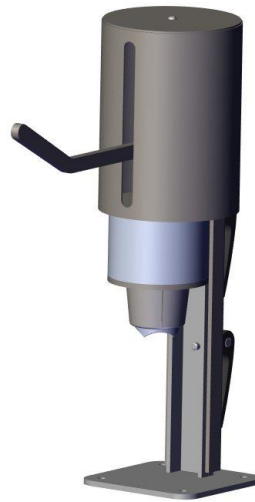
**VIGTIGT**

- Undgå legemsdele mellem, og op under/bagved kæberne
- Undgå at køre håndtag i bund uden dåse
  - kniven er derved blottet

## Rengøring

Rengøring foretages dagligt efter brug. Inden ibrugtagning efter længere tids pause anbefales maskinen også rengjort. Rengøringen sikrer at de hygiejnemæssige krav er opfyldt, en lang levetid på maskinkomponenterne og god driftsikkerhed.

1. Betjeningshåndtaget køres i bund og slippes.
  - a. Vær opmærksom på at kniven nu er blottet.



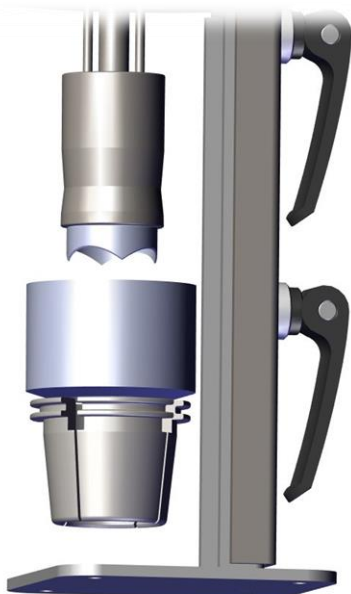
2. Tag fat i aluminiumshuset med begge hænder og drej i den viste retning. Røret løftes nu forsigtigt ned.
  - a. Når røret er drejet om, vil det slippe og falde ned, så der holdes godt ved i det man drejer.
  - b. Vær opmærksom på, at kæber og plastring kan følge med ned sammen med aluminiumshuset.
  - c. Undgå at ramme kniven – både med hænder og aluminiumshus.



3. Der holdes fast om kæber og plastring og de trækkes ned samlet
  - a. Kæber holdes, med hænderne, sammenlukket mens de trækkes ned.
  - b. Undgå at ramme kniven – både med hænder, kæber og plastring.



4. Kæber lægges på hovedet, O-ring fjernes - aluminiumshus, kæber og plastring kan nu rengøres
5. Kniven sidder fortsat på stemplet, men er nu blottet og kan rengøres og afsprittes.
  - a. Kniven rengøres med forsigtighed da den er skarp og ikke tåler hårde slag.
6. Efter rengøring holdes kæberne sammen og O-ring sættes på igen
  - a. OBS kæber samles således at prikkerne på toppen peger ind imod hinanden.
  - b. Samling gøres nemmest med kæberne stillet på hovedet, på en plan flade.
  - c. O-ringen kan med fordel, i første omgang, sættes omkring tre kæber hvorefter den fjerde lirkes ned.
7. Kæberne holdes lukket sammen og plastringen lægges oven på, som vist.
  - a. Hold om kæberne med begge hænder og hold plastringen på plads med tommelfingrene



8. Kæber og plastring løftes forsigtigt op omkring kniv og stempel mens håndtaget står i bund.
  - a. Vær her ekstra opmærksom på at kæber ikke rammer kniven
  - b. Når plastring og kæber er løftet i top, slippes kæber forsigtigt og de bliver selv hængende.
  - c. Kæberne står lukkede.
9. Aluminiumshuset løftes op så hovederne passer op i hullerne – aluminiumshuset drejes nu på plads og maskinen er igen klar til brug.